

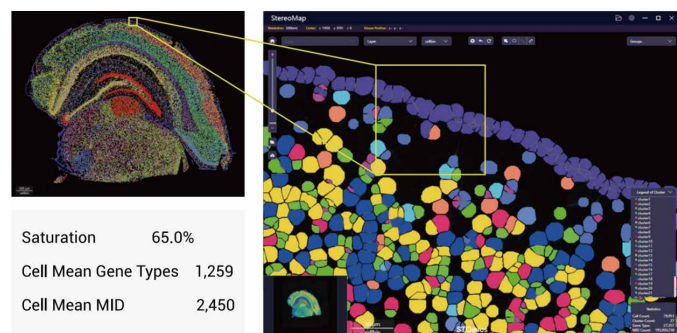
# 时空转录组FF V1.3解决方案

时空转录组FF产品方案是同时以纳米级分辨率和厘米级全景视场实现“组织到数据”的整体解决方案，适用于新鲜冷冻 (Fresh Frozen, FF) 样本。在保持Stereo-seq高检测分辨率的基础上，时空转录组FF V1.3的整体性能更优异，可助力研究人员轻松获得更多高质量数据，结合全新升级的数据分析工具，真正实现Cellbin水平深入探索和揭示细胞基因表达的奥秘。

## 产品亮点

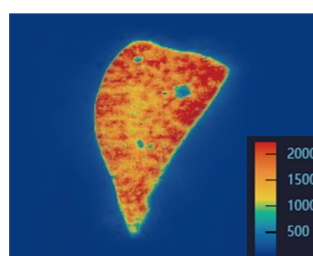
### ◎ 轻松实现Cellbin分析

通过图像识别技术，对细胞核进行识别和分割并获得Cellbin。基于Cellbin水平捕获到的更多空间转录组信息，以单细胞分辨率精细探索基因表达空间特征。



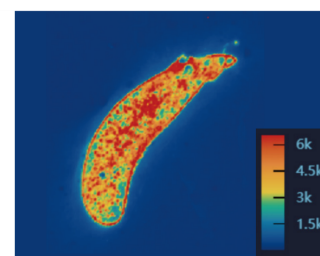
### ◎ 样本质量兼容性更高

RIN值的质控要求调整为 $RIN \geq 4$ ，允许检测更多长期保存的降解度更高的样本，样本质量兼容性更高。



小鼠肝脏 RIN:4.5

Total Reads: 2630M  
Bin200 Median MID: 209.74K  
Bin200 Median Gene Type: 11.08K  
Cellbin Median Gene Type: 898  
Saturation: 64.9%



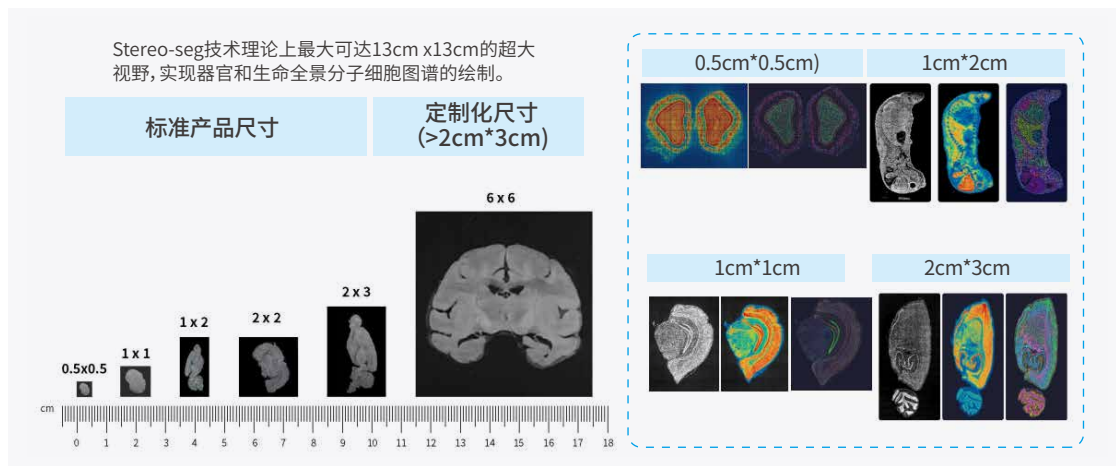
小鼠胸腺 RIN:4.16

Total Reads: 1250M  
Bin200 Median MID: 155.78K  
Bin200 Median Gene Type: 11.15K  
Cellbin Median Gene Type: 616  
Saturation: 64.9%

### ◎ 同试剂盒支持同片细胞核/H&E染色

H&E封片剂集成进试剂盒，支持同一套试剂盒在同一张切片上灵活选择ssDNA染色/H&E染色，开展多模态数据分析及挖掘。

### ◎ 厘米级全景视场



服务热线:400-820-3699

地址:上海市浦东新区张江高科技园区蔡伦路999号1号楼5楼

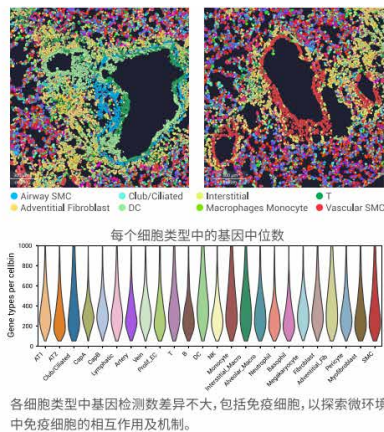
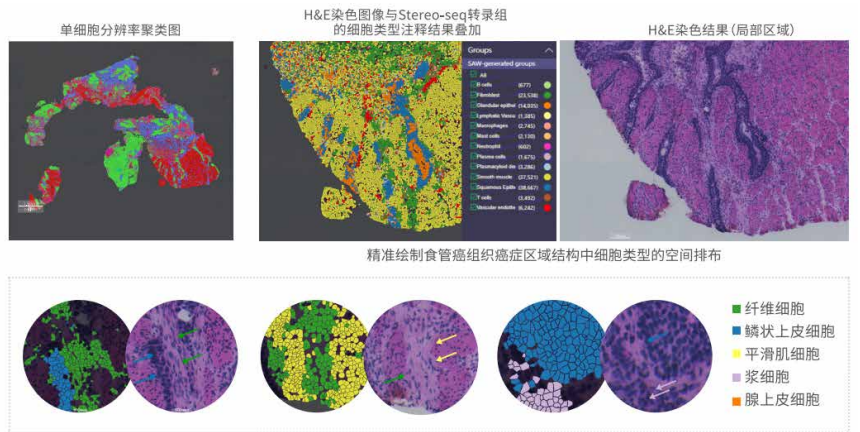
邮箱:market@shbio.com

网址:www.shbio.com



# 应用案例

案例一:基于H&E提供的组织学信息,深入探究伴导管分化食管癌的空间分子特征,并精确定位细胞类型空间分布。病理诊断为食管溃疡性低分化鳞形细胞癌,空间转录组学结果提示存在伴导管分化腺鳞癌的可能性,这一发现可能会为伴导管分化食管癌的病因学研究及诊断治疗提供新的研究思路。



案例二:利用Cellbin水平分析,精准解析小鼠肺组织免疫微环境,并鉴定出免疫微环境中的主要细胞类型。

# 已测试样本类型

15种小鼠组织

13种病理组织

2种其他组织

**小鼠器官**

卵巢	肺
大肠	肾脏
眼球	肝脏
心脏	胸腺
皮肤	子宫
小肠	舌头
脾脏	荷瘤
全脑	

**其他**

猴脑	骡卵巢
----	-----

**病理器官**

肺癌	扁桃体
胸腺	子宫内膜癌
甲状腺癌	淋巴结
胰腺	皮肤毛囊
食管癌	肝癌
肾癌	卵巢癌
肠癌	乳腺癌

服务热线:400-820-3699

地址:上海市浦东新区张江高科技园区蔡伦路999号1号楼5楼

邮箱:market@shbio.com

网址:www.shbio.com

