



伯豪生物  
SHBIO

服务科技创新 护航人类健康

# 时空双组学



# 狂欢购



**1** 空间转录组 **送** **1** 单细胞转录组



## 活动规则

1. 本活动的时空组学均为华大平台。
2. 4个空间转录组FF V1.3芯片, 包含切片、上机、测序, 标准分析。
3. 4个单细胞3' RNA测序服务包含样本处理、上机、建库、测序、标准分析。



名额有限速报名!

详询驻地销售或者客服17702139967(同微信)



上海伯豪生物技术有限公司

电话: 400-820-3699  
网址: www.shbio.com

邮箱: market@shbio.com  
地址: 上海市浦东新区张江高科技园区蔡伦路999号1号楼5楼

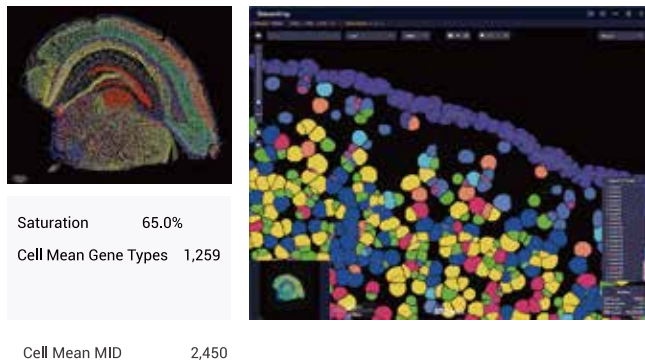
## 时空转录组FF V1.3

时空转录组FF产品方案是同时以纳米级分辨率和厘米级全景视场实现“组织到数据”的整体解决方案,适用于新鲜冷冻(Fresh-Frozen,FF)样本。为帮助研究人员利用更高效的生化流程捕获更多的基因,实现对基因表达和细胞变化过程的精准解析,我们对该方案进行了全面升级。

在保持Stereo-seg 高检测分辨率的基础上,升级后的时空转录组FF V1.3的整体性能更优异,可助力研究人员轻松获得更多高质量数据,结合全新升级的数据分析工具,真正实现Cellbin水平深入探索和揭示细胞基因表达的奥秘。

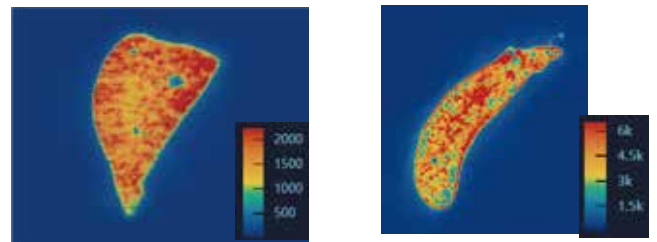
### 轻松实现Cellbin分析

通过图像识别技术,对细胞核进行识别和分割并获得Cellbin。基于Cellbin水平捕获到的更多空间转录组信息,以单细胞分辨率精细探索基因表达空间特征。



### 样本质量兼容性更高

RIN值的质控要求调整为 $RIN \geq 4$ ,允许检测更多长期保存的降解度更高的样本,样本质量兼容性更高。



### 同试剂盒支持同片细胞核/H&E染色

H&E封片剂集成进试剂盒,支持同一套试剂盒在同一张切片上灵活选择ssDNA染色/H&E染色,开展多模态数据分析及挖掘。

## 已测试样本类型

15种小鼠组织

13种病理组织

2种其他组织

#### 小鼠器官

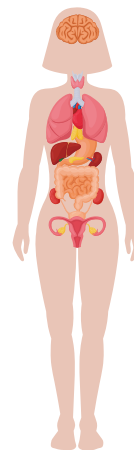


卵巢	肺
大肠	肾脏
眼球	肝脏
心脏	胸腺
皮肤	子宫
小肠	舌头
脾脏	荷瘤
全脑	

#### 其他

猴脑 骡卵巢

#### 病理器官



肺癌	扁桃体
胸腺	子宫内膜癌
甲状腺癌	淋巴结
胰腺	皮肤毛囊
食管癌	肝癌
肾癌	卵巢癌
肠癌	乳腺癌

\*更多样本类型测试中,将陆续加入列表。



上海伯豪生物技术有限公司

电话:400-820-3699  
网址:www.shbio.com

详询驻地销售或者客服17702139967(同微信)

邮箱:market@shbio.com  
地址:上海市浦东新区张江高科技园区蔡伦路999号1号楼5楼