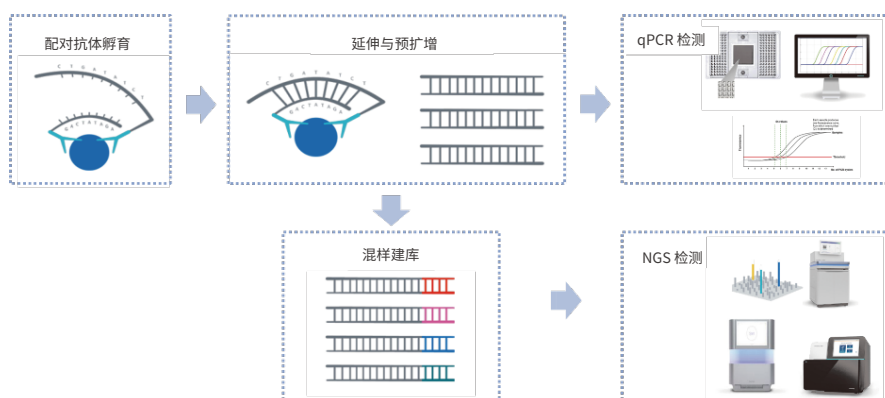


Olink蛋白组学研究解决方案

Olink依托其核心蛋白质检测专利—临近延伸分析 (Proximity Extension Assay, PEA), 实现对1-6 μ L样本中高达5300多种蛋白质的精确检测。为理解复杂的、实时的人体生物学, 助力精准医学、转化医学、药物研发等提供创新的蛋白组检测方案。

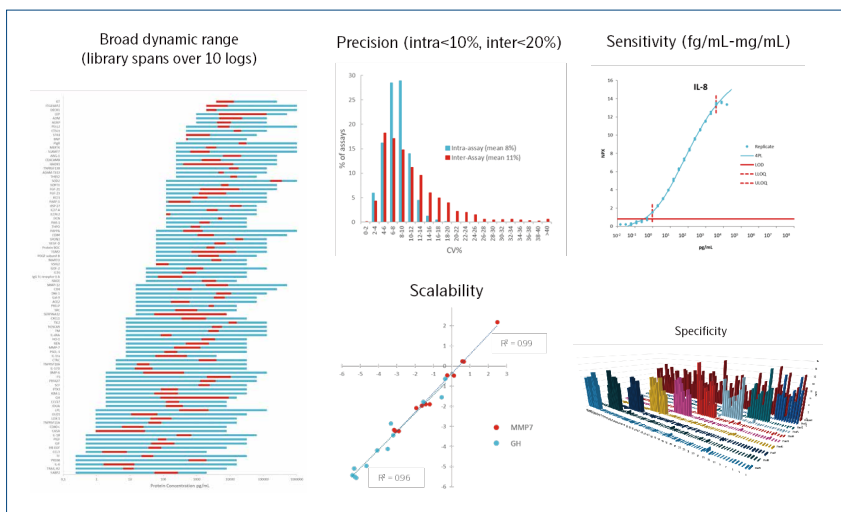
检测原理

Olink蛋白组依托其核心蛋白质检测专利—临近延伸分析 (Proximity Extension Assay, PEA), 使用偶联特异性DNA寡核苷酸标记 (DNA barcode) 的配对抗体对靶蛋白进行特异性检测。(A) 配对抗体识别并结合靶蛋白后, 其偶联上的DNA barcode尾端发生互补配对, (B) 并被DNA聚合酶识别后延伸, (C) 新合成的DNA barcodes通过PCR预扩增后, 通过qPCR 或二代测序 (Next Generation Sequencing, NGS) 对DNA barcode的种类和数目进行检测, 从而实现靶蛋白的特异性定量检测。



产品优势

- 高通量 (最高可检测5300个蛋白)
- 高灵敏度 (IL-8; 30 fg/ml)
- 高特异性 (PEA-双抗体识别技术)
- 检测范围广 (蛋白覆盖10 logs (fg - mg))
- 严格的质控标准 (4个内部质控, 8个外部质控)
- 样本需求少 (检测5000个蛋白仅需要2 μ L样本)



服务热线: 400-820-3699



应用方向



人类健康管理: 监测生活方式与疾病的关联



疾病分型



疾病早筛与预后诊断



寻找新的药物靶点



药物安全与疗效检测

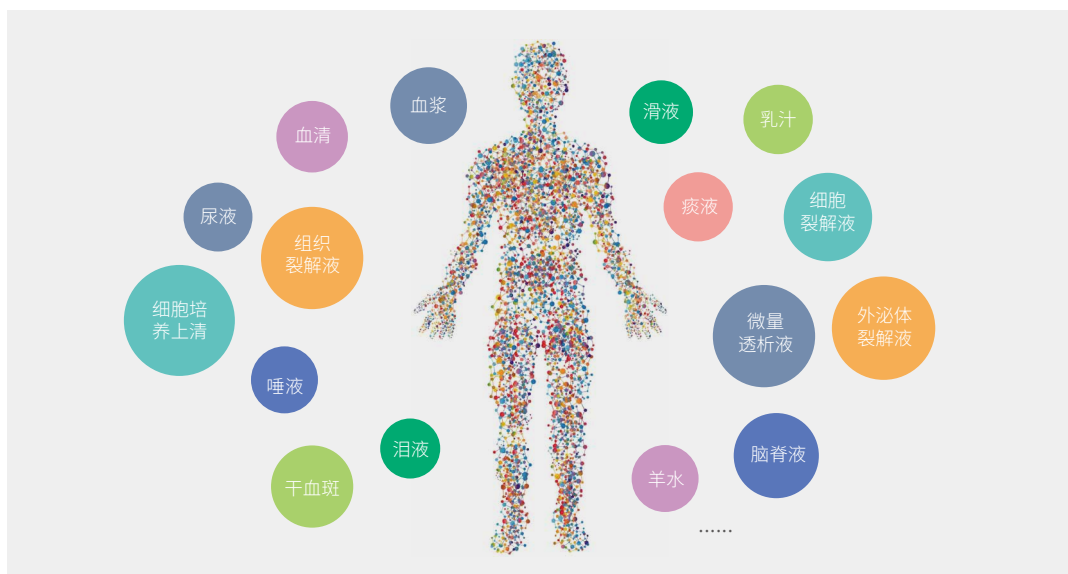


更好的理解生物学机制

产品列表

Olink Reveal	Olink Explore HT	Olink Explore 384	Olink Target 96	Olink Target 48	Olink Flex	Olink Focus
>1,000 Protein biomarkers	5,400+ Protein biomarkers	2,900+ Protein biomarkers	1,100+ Protein biomarkers	45 Protein biomarkers	~200 Protein biomarkers	Any validated protein biomarker
4 μ L Sample	2 μ L Sample	1 μ L Sample	1 μ L Sample	1 μ L Sample	1 μ L Sample	1 μ L Sample
NGS Readout	NGS Readout	NGS Readout	qPCR Readout	qPCR Readout	qPCR Readout	qPCR Readout

样品类型



样本准备

样本要求	保存温度	运输方式
血清/血浆: $\geq 40 \mu$ L	-80°C保存	干冰运输

其他样本: 请另行咨询

服务热线: 400-820-3699

地址: 上海市浦东新区张江高科技园区蔡伦路999号1号楼5楼

邮箱: market@shbio.com

网址: www.shbio.com

