

伯优® 血清/血浆cfDNA提取试剂盒

本产品基于磁珠纯化技术,适用于从250 μ L- 4 mL血清、血浆等体液样本中提取游离DNA。具有样本起始量范围宽、提取回收率高、重复性好等优点。得到的cfDNA可直接用于定量PCR、ddPCR及二代测序文库构建等常规实验。

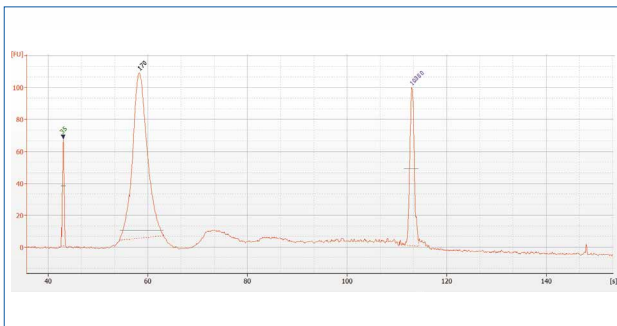
产品优势

- 适用于短片段 cfDNA 提取
- 提取片段全覆盖
- 起始血浆体积与DNA产量呈线性关系
- 提取回收率高
- 样本起始量范围宽
- 提取重复性好

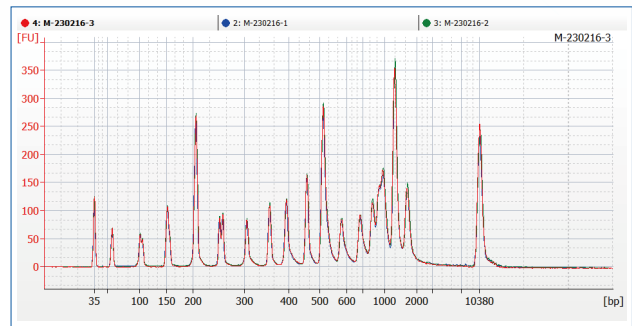
产品应用

应用	SNP检测	ddPCR检测	甲基化检测	二代测序
是否可检测	✓	✓	✓	✓

结果图片



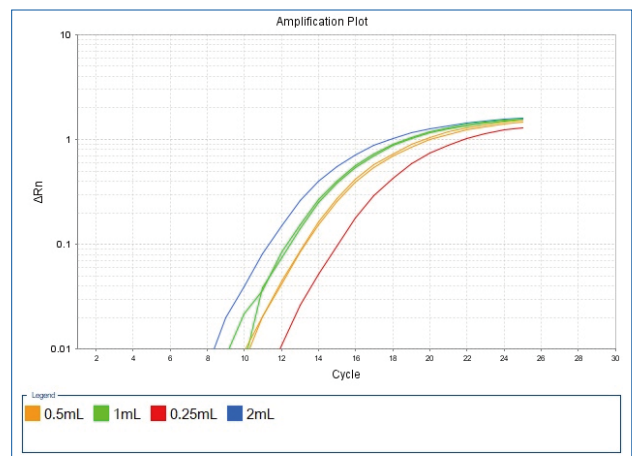
血浆提取的cfDNA



提取的DNA Marker (50-1500 bp)



线性图



重复性

货号	产品名称	规格
72202-50	伯优®血清/血浆cDNA提取试剂盒	50 rxns

