

伯优®细胞核分离试剂盒-柱提法

本产品适用于人和动物新鲜及冻存组织样本的细胞核分离提取。利用离心管柱技术可在20分钟内，快速分离出完整的细胞核。优化的碎片去除步骤有效去除组织碎片和杂质，避免细胞质的污染的同时，可维持细胞核膜的完整和染色质的空间结构稳定。

产品应用

制备的细胞核悬液可用于：

- 表观遗传学研究 (如scATAC-seq/bulk ATAC-seq, CUT&Tag)；
- 核转录组学研究 (如 snRNA-seq/bulk RNA-seq) 等相关实验。

新品优势

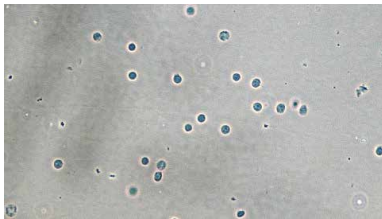
本品相较于密度梯度试剂盒，操作上更方便，快速，能有效避免人为操作因素干扰。同时，设计上的优化，显著提升了细胞核得率。

试剂盒	分离方法	组织研磨方法	单个样品操作时间	是否去细胞碎片	细胞核质量	抽核得率
伯优®细胞核分离试剂盒-柱提法	离心管柱法	电动/研杵匀浆	20分钟	是	高	高
伯优®细胞核分离试剂盒	密度梯度离心法	电动/研杵匀浆	40分钟	是	高	较高

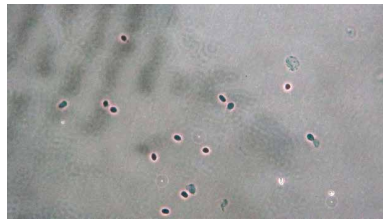
应用实例

伯优®细胞核分离试剂盒-柱提法已被测试用于多种哺乳动物新鲜及冰冻组织的细胞核提取，如小鼠肺、肾、脑、心脏、淋巴结等，人肺、脑、肝、肾、宫颈等。

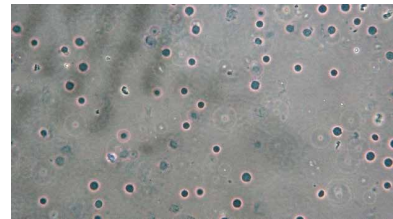
结果图片



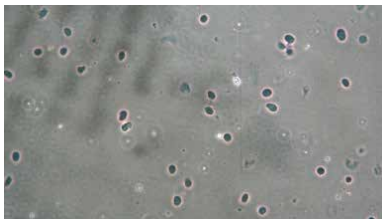
小鼠脑组织



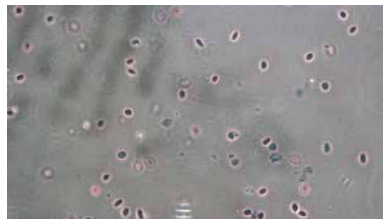
小鼠肺组织



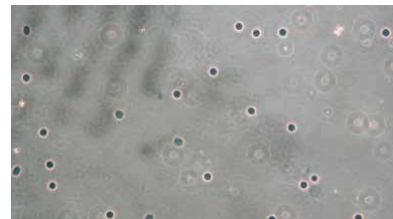
小鼠肝组织



人脑组织



人肺组织



人肝组织

货号	产品名称	规格
52201-10	伯优®细胞核分离试剂盒-柱提法	10 rxns
52009-10	伯优®细胞核分离试剂盒	10 rxns

