

伯优®肝脏样本细胞核分离试剂盒

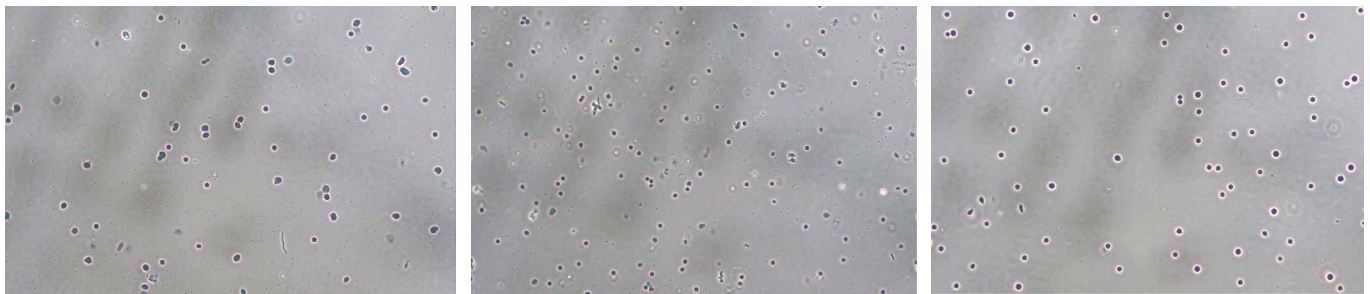
本产品专为从肝脏组织中分离高纯度的单细胞核而设计。全新的裂解液RLB和稀释液DB在裂解细胞膜的同时,可以更好地维持细胞核膜稳定性,经密度梯度离心进一步去除细胞碎片和杂质,从而可满足下游单细胞组学、表观遗传学等前沿研究领域对细胞核的质量要求。本产品突破传统解离法对样本活性的依赖,并兼容微量组织;全流程操作简捷,为复杂样本提供标准化的解决方案。

产品应用

制备的细胞核悬液可用于核转录组学(如 snRNA-seq/bulk RNA-seq),表观遗传学(如scATAC-seq/bulk ATAC-seq, CUT&Tag)等研究。

应用实例

• 细胞核镜检图



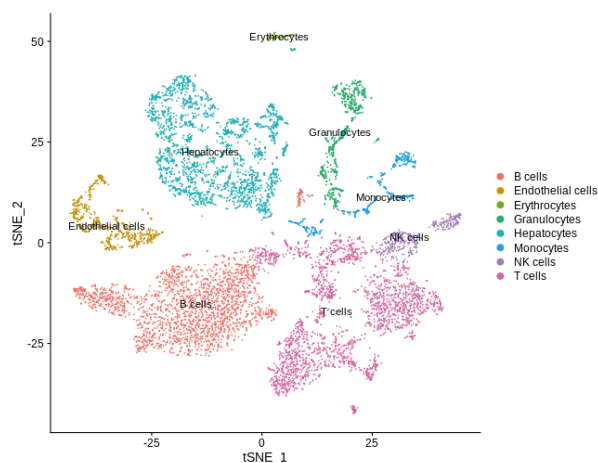
人肝癌组织

小鼠肝脏组织

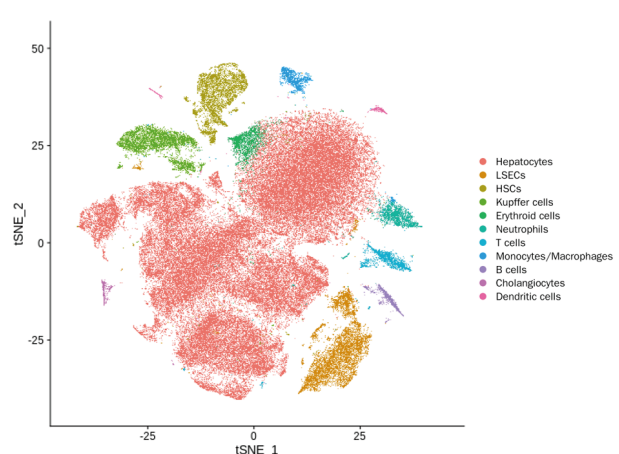
鹅肝脏组织

• 核转录组单细胞测序分群图

物种	组织来源	中位基因数	实测细胞数	实验平台
小鼠	肝脏模型	9,077	1,134	10X GENOMICS
小鼠	肝	9,865	1,658	华大 DNBelab C



小鼠肝脏 (疾病模型)



小鼠肝脏

货号	产品名称	规格
52503-10	伯优®肝脏样本细胞核分离试剂盒	10 rxns

