

伯优®FFPE样本细胞核分离试剂盒

本产品专为从人、小鼠等动物FFPE样本中分离高纯度的单细胞核而设计。组织经过脱蜡、水化、细胞膜裂解等步骤释放完整细胞核，同时维持核膜稳定性，过滤和清洗环节可进一步去除细胞碎片和杂质，从而满足下游单细胞组学、表观遗传学等前沿研究领域对细胞核的质量要求。本产品广泛适用于各种组织类型，全流程操作简捷，为复杂样本提供标准化的解决方案。

产品列表

货号	产品名称	规格
52301-10	伯优®FFPE样本细胞核分离试剂盒	10 rxns

注：该产品仅供科研使用

产品应用

制备的细胞核悬液可用于核转录组学(如snRNA-seq/bulk RNA-seq)，表观遗传学(如scATAC-seq/bulk ATAC-seq, CUT&Tag)等研究。

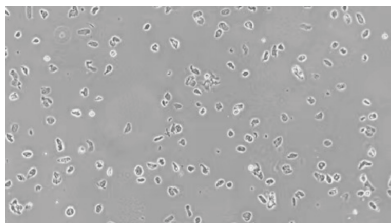
产品优势

- 使用环保脱蜡液，安全无毒，无异味，透明无色；不含芳香族化合物，是一种环保的二甲苯替代品。
- 可在1.5小时内完成2-4个FFPE样本的细胞核分离，操作简单，方便快捷，获得的细胞核形态较好，背景干净。

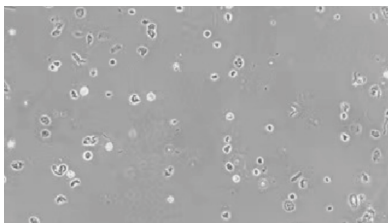
应用实例

本产品已应用于人和小鼠多种组织类型的细胞核提取，如脑、皮肤、肾脏、胰腺等器官及不同肿瘤样本。

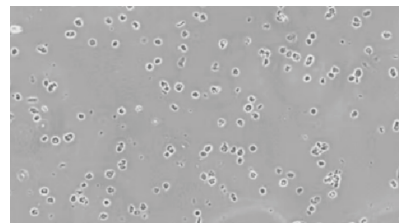
结果图片



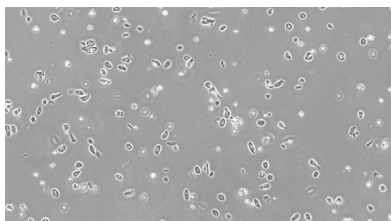
人食管癌FFPE样本



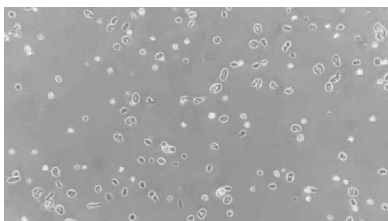
人胶质瘤FFPE样本



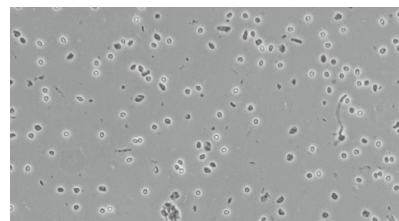
人肺FFPE样本



人肝脏FFPE样本



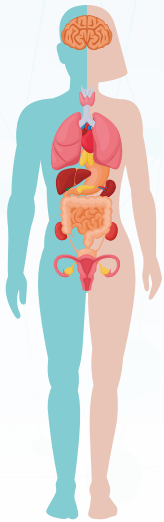
人前列腺癌FFPE样本



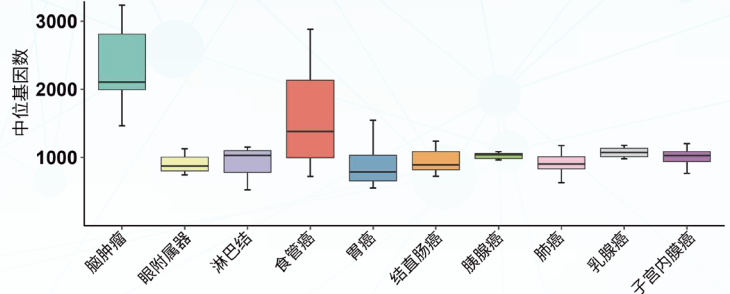
小鼠脑FFPE样本



FFPE样本单细胞核RNA测序实测组织类型



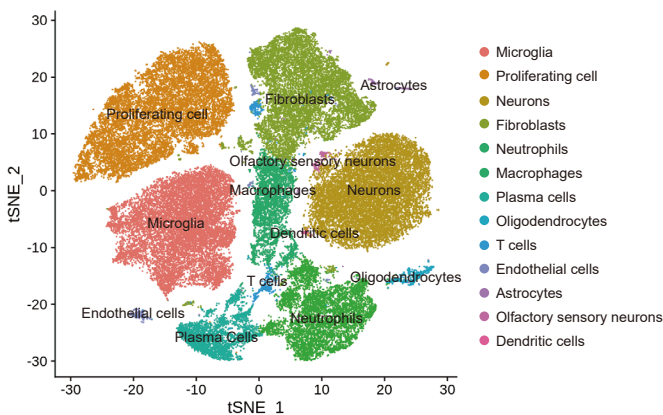
- 脑肿瘤
- 肝癌
- 海马
- 结直肠癌
- 头颈部鳞癌
- 胰腺
- 眼附属器
- 肺癌
- 鼻窦
- 乳腺癌
- 颈部包块
- 肾脏
- 淋巴结
- 皮肤
- 食管癌
- 子宫内膜癌
- 胃癌
- 前列腺癌



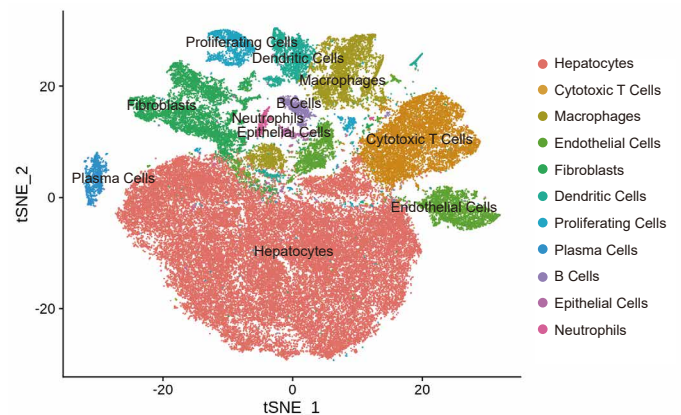
FFPE样本单细胞核RNA测序不同组织类型的中位基因数

FFPE样本单细胞核RNA测序实测数据

组织类型	实测数据量	实测细胞数	中位基因数	细胞平均reads数
脑肿瘤	60G	13110	2036	4923
食管癌	86G	13044	2827	10831
肺癌	50G	13467	1039	6124
肝癌	68G	11302	1887	9992
胃癌	57G	9518	1069	8334
结直肠癌	54G	13933	890	6398
胰腺癌	82G	10596	1039	12912
乳腺癌	49G	13041	1176	3730
卵巢癌	78G	14372	3030	9860
血管	52G	13128	1713	6201
淋巴结	66G	12684	1117	10633



胶质瘤FFPE样本单细胞注释



肝癌FFPE样本单细胞注释

