

伯优®FFPE样本DNA提取试剂盒(磁珠法)

本产品适用于从福尔马林固定、石蜡包埋组织中分离纯化基因组DNA,可有效逆转福尔马林对核酸的修饰,具有简单快捷、核酸纯度高等优点。本产品可手动操作,亦可配合自动化提取设备使用,得到的基因组DNA可直接用于PCR、qPCR、焦磷酸测序及二代测序等实验。

产品优势

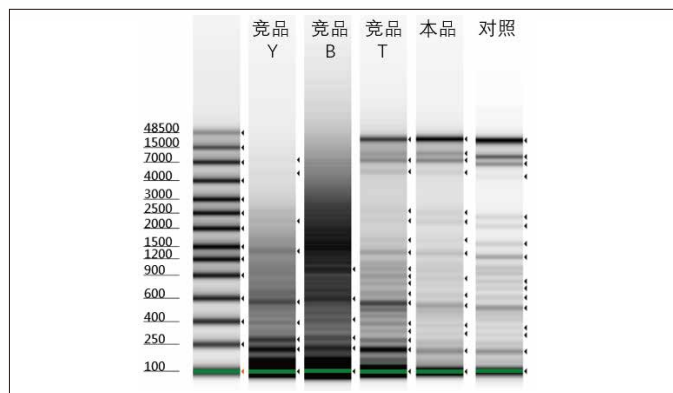
- 可有效逆转福尔马林对DNA的修饰,获得的基因组DNA质量好、纯度高;
- DNA质量好:提取得到的gDNA产量高、纯度高、无片段偏好性。
- 操作简便,手动操作时间仅30 min;

产品应用

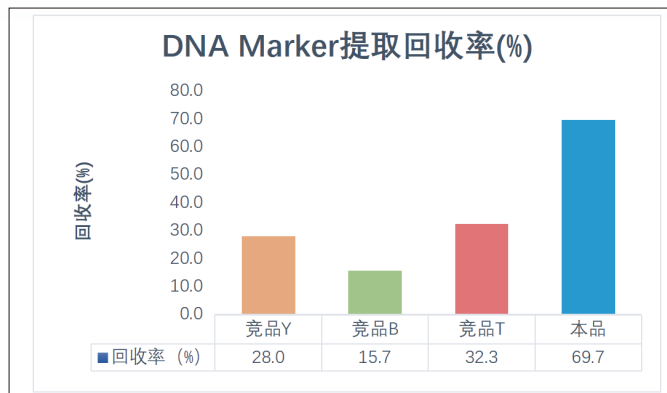
应用	PCR	qPCR	一代测序	焦磷酸测序	二代测序
可检测	✓	✓	✓	✓	✓

结果图片

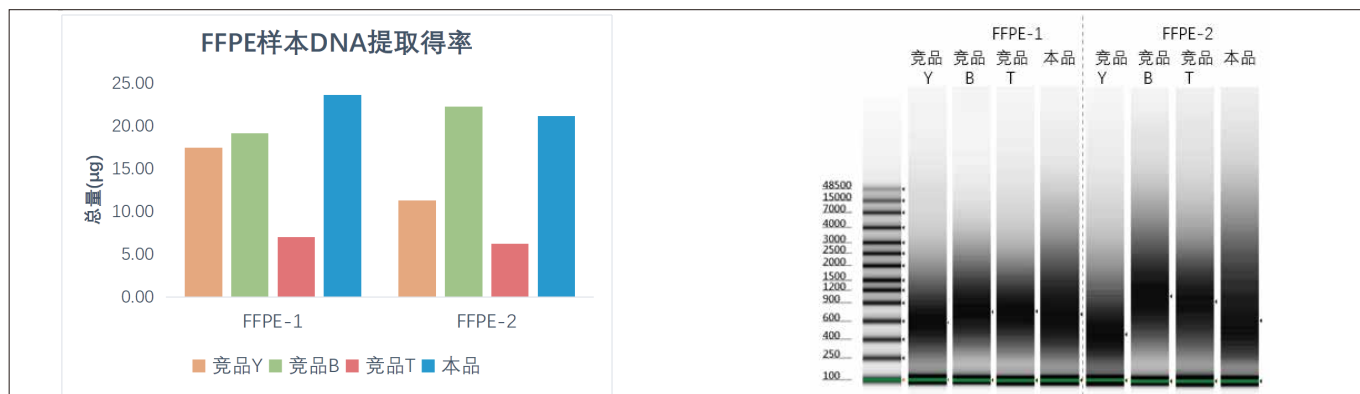
· 提取片段无偏好



· 提取回收率高



· 竞品比较



货号	产品名称	规格
72306-50	伯优®FFPE样本DNA提取试剂盒(离心柱法)	50 rxns
72313-50	伯优®FFPE样本DNA提取试剂盒(磁珠法)	50 rxns

